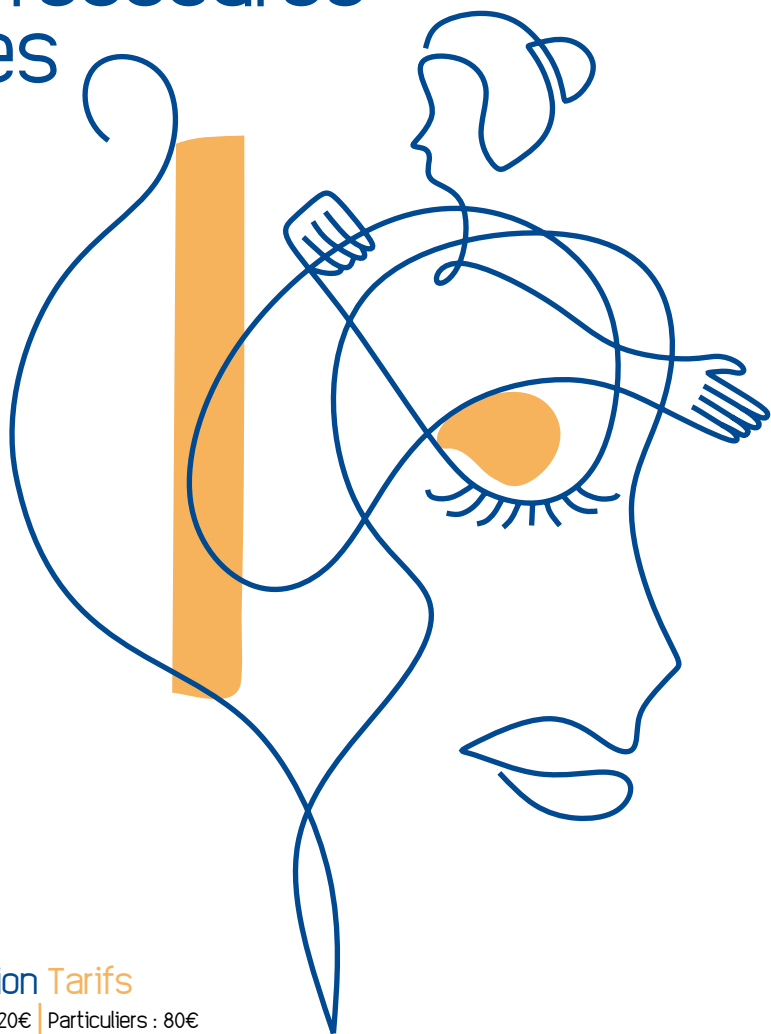




Journée d'étude Théorique et expérientielle

Comment faire des savoirs
expérientiels une ressource
pour les systèmes
accompagnants
accompagnés?

2025 06 juin
9h00 - 17h15
Accueil à partir de 8h30



ARIFTS
10 rue Marion Cahour
REZE (44)

Inscription Tarifs
Institution : 120€ | Particuliers : 80€
Tarif institution groupe 3 et + : 100€
Tarifs formateurs de l'ARIFTS et de PEGASE processus : 60€
Etudiants/Demandeurs d'emploi (limité) : 45€
Gratuité : Etudiant-e-s de l'ARIFTS sur sélection et bénévoles, pairs-aidant-e-s

#Journée d'étude 2025
pegase-processus.fr / arifts.fr : 02 23 46 42 16 | projets@pegase-processus.fr
Evènement co-organisé par l'ARIFTS Pays de la Loire et PEGASE PROCESSUS

CONTENU DE LA JOURNÉE

Dès lors qu'une personne éprouve le besoin d'un accompagnement par un-e ou des professionnel-le-s, un système accompagnant-e-accompagné-e se constitue. Et comme dans tout système humain, les questions des places de chacun-e, des rôles, des hiérarchies, de l'appartenance, des différences, des interactions... vont alors être à l'œuvre et impacter les expériences vécues et les savoirs engrangés.

Les évolutions sociétales nous conduisent aujourd'hui vers plus d'horizontalité dans les rapports humains. Par conséquent, une place plus importante est progressivement offerte à la parole et aux retours d'expériences des bénéficiaires du soutien, de l'aide ou du soin.

Actuellement, reconnaître leurs savoirs d'expérience est l'un des moyens de repenser leur place ainsi que de remodeler les liens qui se tissent entre ces dernier-e-s et les professionnel-le-s.

Les savoirs d'expérience ne concernent pas uniquement les situations de crise ou de vulnérabilité ; la créativité et les stratégies mobilisées pour supporter ou dépasser ces dernières tiennent également une place toute particulière. L'approche orientée solutions, courant systémique centré sur les ressources et les compétences des personnes accompagnées, le soutien vers leur futur espéré, inclut la nécessité de prendre en compte leurs réussites, les moments d'exceptions à leurs problèmes et d'en tirer des enseignements les amenant à faire plus de ce qui fonctionne pour elles, de ce qui améliore leur quotidien. Expérimenter, tester, tenter, vivre... implique de développer des pratiques en action.

Le changement de paradigme que constitue la prise en compte des savoirs expérientiels bouscule les pratiques. Nous souhaitons partir du principe qu'il n'y a pas de risque à coopérer, à co-construire des modes d'accompagnement complémentaires, à avancer ensemble. Nous posons même l'hypothèse que cela pourrait être efficient, en premier lieu en luttant contre la stigmatisation comme l'autostigmatisation et en enrichissant la réflexion de points de vue, de ressentis et d'expériences très divers.

Nous vous proposons donc d'entendre les témoignages d'équipes qui ont fait ce choix d'intégrer les savoirs expérientiels, y compris « professionnalisés » et qui, là aussi, sont les mieux placées pour nous faire un retour des changements que cela implique et des savoirs expérientiels qu'iels en retirent.

OBJECTIFS PÉDAGOGIQUES

- Appréhender les « savoirs expérientiels »
- Faciliter la compréhension de l'impact de cette approche dans le système accompagné/accompagnant.
- Identifier les risques de ce changement de paradigme
- Repérer les ressources générées par cette co-construction

INTERVENANT·E·S

François Balta

médecin-psychiatre, formateur et superviseur

Anne-Christelle (K) Mony

médiatrice de santé paire et formatrice en intelligence relationnelle

ADEPAPE REPAIRS! 44

réseau d'entraide entre pairs pour les 16/25 ans sortants des dispositifs de l'ASE

PRÉ-REQUIS / PUBLIC

Professionnel·le·s du secteur social,
médico-social et sanitaire du Grand Ouest
Pair-aidant·e·s
Etudiant·e·s de l'ARIFTS