



# Nouvelle offre de formations

[www.pegase-processus.fr](http://www.pegase-processus.fr)



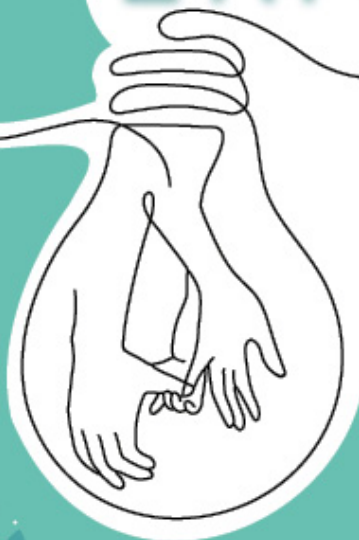
Approches systémiques  
orientées solutions

2024 - 2025



# L'ATTACHEMENT

dans tous ses états



ÉCLAIRER NOS PRATIQUES ET  
CONTEXTES D'INTERVENTION  
AUPRÈS DES ENFANTS, DES  
ADOLESCENTS ET DES ADULTES

En partenariat avec



28-29  
NOVEMBRE  
2024

2  
JOURS

PALAIS DU  
GRAND LARGE  
SAINT-MALO



# Le mot d'introduction

Cette année, notre 16<sup>e</sup> Congrès Vents d'Ouest met en lumière **les théories de l'attachement**.

Comme d'autres systémicien.nes avant nous, tels Guy Ausloos ou Michel Delage, nous pensons que le regard porté sur la manière dont les liens se tissent entre parents et enfants dès la prime enfance **vient enrichir notre compréhension des processus relationnels et interactionnels à l'œuvre dans les systèmes humains**.

Depuis plus récemment, nous mettons également au cœur de nos préoccupations la notion de **psychotrauma** et ce que nos partenaires chercheuses et chercheurs québécois nomment le «trauma complexe». La dimension relationnelle des traumatismes nous intéresse en tant que systémicien.nes et, la manière dont les relations, quand elles sont sécuritaires, peuvent contribuer à apaiser les victimes de traumatismes, nous mobilise encore plus.

Ces orientations spécifiques viennent s'ajouter au choix que nous avons fait de privilégier **l'approche orientée solutions** au sein des courants systémiques. Les intervenant.es auprès des équipes et les thérapeutes familiaux que nous sommes en vérifient l'intérêt dans leurs pratiques au quotidien.

*Nous nourrissons l'espoir que PEGASE processus devienne une organisation sensible aux traumatismes, engagée pour l'amélioration qualitative des relations et l'accompagnement des personnes vers un futur choisi.*

L'offre de formation que vous trouverez cette année dans le catalogue tend à aller dans ce sens.

*Le comité pédagogique de PEGASE processus*

17<sup>e</sup> Congrès  
International Vents d'Ouest



27-28  
Nov. 2025  
St Malo

l'adolescent-e  
et sa famille  
au cœur des évolutions sociétales

---

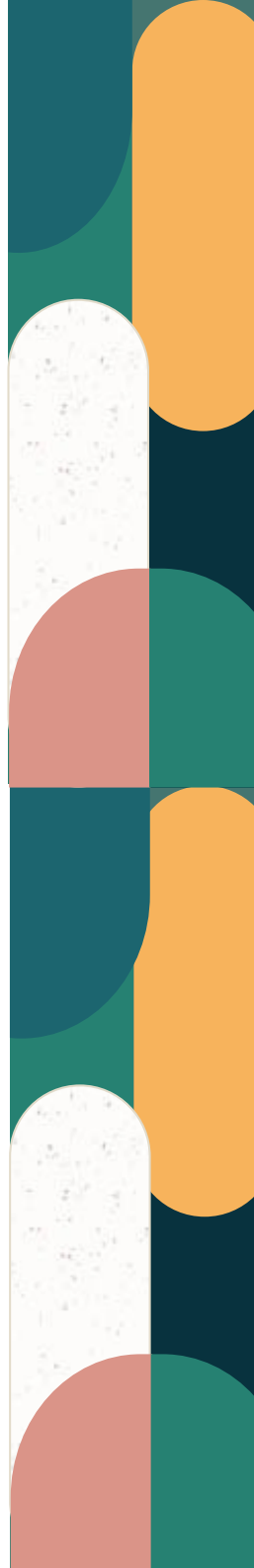
Organisé par  
PEGASE PROCESSUS

Palais du Grand Large  
Saint Malo

Infos - Inscription  
[www.pegase-processus.fr](http://www.pegase-processus.fr)

# Table des matières

Le mot d'introduction.....	3
Qui sommes-nous ? .....	6
PÉGASE processus en chiffres .....	10
L'équipe permanente.....	11
Nos formateur·rice·s et intervenant·e·s ....	12
Informations pratiques .....	13
Sommaire des formations .....	14
Formations «sur-mesure»	
Intra-Institutionnelles .....	55
Nos évènements .....	61







# Qui sommes-nous ?

PEGASE Processus est un **Organisme de Formation de référence en Pratiques Systémiques et Thérapie Familiale, Approche Orientée Solutions et autres pratiques relationnelles probantes**. Nous développons et déployons une offre de formation visant l'implantation effective de pratiques efficaces auprès des acteurs institutionnels et de terrain, en région Bretagne, Normandie, Pays de la Loire.

## Notre mission

Par nos actions, nous souhaitons œuvrer pour le développement qualitatif des pratiques relationnelles dans le champ du travail social, médico-social et sanitaire.

Nous souhaitons la meilleure prise en compte des besoins des personnes accompagnées par les établissements sociaux et médico-sociaux et leur entourage, ainsi que des besoins des professionnels.

Nous souhaitons contribuer à une évolution sociétale vers plus d'humanisme, de justice, d'équité et de bien-être.

## Notre expertise

Notre méthodologie lie théorie et pédagogie active, en s'appuyant sur une inspiration humaniste et un style expérientiel.

Nous avons développé une expertise en pratiques systémiques, en approches centrées-solutions et transgénérationnelles.

Les coopérations actives en francophonie font partie de notre patrimoine (Québec, Belgique, Suisse)..

# Nos valeurs

## Elles sont humanistes et coopératives.

- Accueillir l'autre et sa singularité, le considérer
- Pouvoir être soi, être libre et être respecté dans sa liberté
- Être solidaire, s'entraider, s'apporter du soutien, avec assertivité
- Prendre soin des relations, et de nos relations.



Depuis 1986, nous sommes aux côtés des professionnel.le.s des secteurs du social, médico-social, sanitaire, éducatif.

## Nos activités

**Formations Inter**  
(dans nos locaux)

**Formations Intra**  
(chez nos clients)

### Soutien aux équipes

- Analyse de pratiques
- Supervision
- Régulation
- Supervision des relations

### Événements

- Congrès internationaux
- Journées d'étude
- Conférences

## Nos partenariats



Thérapie familiale en partenariat avec l'association Pass'port mieux-être



Groupes de travail autour de l'intervention et la thérapie systémique en collaboration avec des chercheurs

Le logo de PEGASE processus évolue avec son nouveau statut, nous devenons une Société Coopérative et Participative (SCOP\*)



Pratiques

Existentielles

Groupales

Accompagnement

Systemique

Expérientiel

L'envol vers l'autonomie :  
De l'entreprise traditionnelle à la SCOP

\* Entreprise dirigée collectivement par les salarié.e.s qui participent aux activités, au capital, aux décisions et agissent ensemble dans un intérêt commun.





## Transition vers la SCOP

- Création d'une nouvelle structure portée par des salariées permanentes actuelles
- Rachat de l'entreprise
- Continuité de l'activité en tant que SCOP SA



## Champs des possibles

- Tous et toutes les salarié.es peuvent devenir associé.es
- Autonomie et indépendance dans la gestion et les prises de décisions
- Répartition de la valeur économique entre les salarié.es et l'entreprise



## Nouveaux Processus

- Pouvoir démocratique (1 personne = 1 voix)
- Gouvernance participative basée sur des préoccupations "terrain"
- Transparence organisationnelle



## Culture d'Entreprise

- Esprit d'équipe renforcé
- Responsabilité partagée
- Valeurs coopératives



## Futur choisi

- Pérennité d'une entreprise collective
- Intégration dans l'Économie Sociale et Solidaire : un écosystème qui nous ressemble



## Ce qui ne change pas

- Le nom commercial de PEGASE processus
- Vos interlocutrices
- Notre disponibilité et notre écoute pour vous accompagner dans vos projets de formations

# PEGASE processus en chiffres - 2023



**4875** heures d'intervention



**3469** professionnel·le·s formé·e·s  
et/ou accompagné·e·s

et

**658** professionnel·le·s ont participé à nos  
événements



**102** établissements nous ont fait confiance en Intra



**225** équipes accompagnées  
en analyse des pratiques,  
supervision, régulation



**65** sessions de formation



**3** événements



**45** intervenant·e·s

**76** heures de formations et d'accompagnement  
collectifs proposées à nos intervenant·e·s

# L'équipe permanente

## Direction



Camille  
RIGAUDEAU  
Directrice

## Support



Muriel  
STRAZZIERI  
Assistante administrative  
et d'accueil



Florine  
MILLEVILLE  
Assistante comptable



Céline  
ROUAULT  
Chargée de développement INTE  
et de communication



Julie  
GUERNEVE  
Chargée de développement INTRA



Hang  
LE  
Chargée de développement INTRA  
et ressources humaines



Céline  
PIRIOU  
Chargée d'ingénierie



Esther  
SAGER-WEIDER  
Chargée de projets

## Pédagogie



Joana  
CORTES  
Formatrice  
Thérapeute familiale  
Assistante sociale



Françoise GEROT  
Formatrice  
Thérapeute Familiale  
Médecin Addictologue



Catherine  
MARTIN  
Formatrice  
Thérapeute familiale  
Psychologue clinicienne



Tatiana  
MÉTAYER  
Formatrice  
Thérapeute familiale  
Éducatrice



Anne  
QUÉMARD  
Formatrice  
Thérapeute familiale  
Assistante sociale

# Nos formatrices et formateurs

## disposant d'une expérience clinique approfondie.

Toutes nos formatrices et formateurs sont aussi thérapeutes familiales et intervenant-es.

Anne-Laure ARNAUD : Psychologue  
Stéphane BONNET : Infirmier en psychiatrie  
Marie-Christine CABIE : Psychiatre  
Virginie CHAUSSON : Assistante sociale  
Pascal DONNAS : Éducateur spécialisé  
Noël DUBOIS : Infirmier en psychiatrie  
Elisabeth GAILLY : Conseillère conjugale et familiale  
Rozen GALLIER : Assistante sociale  
Françoise GEROT : Médecin addictologue  
Suzanne GIMARD : Coach parentale  
Jean-Christophe JUSTEAU : Conseiller pénitentiaire d'insertion et probation

Hélène LE BRIS : Ergothérapeute  
Marc MAURIN : Chef de service  
Béatrice MENARD : Psychologue  
Virginie PERCHEPIED-LECONTE : Infirmière puéricultrice  
Fabienne POIRIER : Thérapeute familiale  
Sophie RYCKEBOER : Infirmière en psychiatrie  
Virginie ROUSSENNAC : Psychologue  
Valérie SERRES : Thérapeute familiale  
Marie THIBAUD : Éducatrice spécialisée  
Olivier THEVENIN : Hypnothérapeute

# Nos intervenantes et intervenants

## (soutien aux équipes)

Mickaëlle ALEIN : Assistante sociale  
Sandrine BARRIEU : Thérapeute familiale  
Claire BELLOT : Éducatrice spécialisée  
Marie-Claude BOUTOUX : Assistante sociale  
Anne CALLAREC : Infirmière puéricultrice  
Claire CHADEFAX : Thérapeute familiale et Formatrice  
Béatrice EVEN : Éducatrice spécialisée  
Jessica ETCHEVERRY : Orthophoniste  
Catherine FOUGERES : Éducatrice spécialisée  
Kathy GELINEAU : Éducatrice spécialisée  
Claire GIRODOLE : Psychologue  
Céline JOUAULT : Conseillère en économie sociale et familiale

Fabienne LE FRANCOIS : Travailleuse sociale  
Vanessa LE DERFF : Assistante service sociale  
Marielle MAHE : Intervenante en CNV  
Céline MORIZUR : Éducatrice spécialisée  
Stéphanie OLLIVIER : Assistante sociale  
Anne-Lise PROUST : Conseillère en économie sociale et familiale  
Annick RENAUD-BERNA : Thérapeute familiale  
Guylaine RIOU : Assistante sociale  
Etienne STEINHAUSER : Infirmier, psychologue du travail  
Nadia TRIPPIER : Assistante sociale, conseillère en insertion professionnelle  
Barbara VINET : Éducatrice spécialisée

# Ils et elles interviennent ponctuellement

Isama Malika ELKORD, Dr Catherine DUCOMMUN-NAGY, Stéphanie ROBERT, Cécile BERTRAND, Tristan MILOT, George TARABULSY, Josiane PERRAMENT

# Informations pratiques

## Pédagogie

### PUBLIC CONCERNÉ PAR NOS FORMATIONS, PRÉREQUIS

Les professionnel.le.s du secteur sanitaire, social et médico-social, de l'éducation, de la relation d'aide, de l'accompagnement de la personne et de la famille (secteurs de la protection de l'enfance, le handicap, l'addictologie, la psychiatrie et santé mentale, les services sociaux et d'hébergement, ...).

Une fiche pédagogique pour chaque formation peut être envoyée sur demande et téléchargée sur notre site internet.

### MODALITÉS PÉDAGOGIQUES

- Les formations équilibrent les apports théoriques et informatifs, le travail clinique basé sur des situations apportées par les stagiaires (pédagogie active et co-constructive).
- Approche expérientielle : Expérimentations et appropriation d'outils pratiques (mises en situation, jeux de rôle, exercices, démonstrations, vidéos).
- Réflexion en groupe sur l'expérience professionnelle des participants.
- Méthodologie d'intervention existentielle « centrée-solutions », concrète et applicable, y compris dans l'animation du groupe en formation.
- Livret de formation remis aux stagiaires.

### MODALITÉS D'ÉVALUATION ET DE SUIVI

- Questionnaire d'auto-évaluation en amont et à la fin de la formation.
- Démarche quotidienne orale d'auto-évaluation afin de mesurer la progression individuelle (en sous groupes ou en grands groupes).
- Prise en compte permanente des feed-back cognitifs, émotionnels, relationnels et contextuels émergents.
- Un certificat de réalisation de la formation est remis en fin de session.

## Organisation

### LIEU DES FORMATIONS

Toutes nos formations INTER ont lieu dans nos locaux à côté de Rennes (sauf exceptions mentionnées sur la page descriptive de la formation ou lors de l'inscription à la formation).

Adresse : Immeuble NEPTUNE, 22 rue des Landelles - 35135 CHANTEPIE

Les formations INTRA ont lieu dans vos locaux ou au plus proche de vos locaux.

### INFORMATIONS LÉGALES

PÉGASE processus est un Organisme de Formation déclaré.

Nous sommes certifiés Qualiopi pour la catégorie d'actions de formation.

Nos formations ne sont pas éligibles au CPF.

Numéro de déclaration d'activité : 53 35 12 11 035 *Cet enregistrement ne vaut pas agrément de l'Etat*

N° de SIRET : 927 791 418 00019 /Code APE : 8559A

### MODALITÉS D'INSCRIPTION POUR UNE FORMATION DANS NOS LOCAUX (INTER)

Vous pouvez remplir sur notre site internet un formulaire d'inscription: [www.pegase-processus.fr](http://www.pegase-processus.fr)

Allez sur la page de la formation concernée et cliquez sur « inscription ».

Une inscription n'est considérée comme validée qu'à retour de convention, contrat ou bon de commande signé.

### MODALITÉS D'INSCRIPTION POUR UNE INTERVENTION EN ÉTABLISSEMENT (INTRA)

Vous pouvez remplir sur notre site internet un formulaire de recueil du besoin :

[www.pegase-processus.fr](http://www.pegase-processus.fr)

Toutes les formations de ce catalogue peuvent être réalisées en Intra.

### ACCESSIBILITÉ À NOS FORMATIONS ET LOCAUX

Vous avez besoin d'un aménagement spécifique à votre situation de handicap, vous pouvez nous contacter à l'adresse suivante : [secretariat@pegase-processus.fr](mailto:secretariat@pegase-processus.fr)

# Sommaire des formations





<b>Pratiques systémiques et Thérapies familiales .....</b>	<b>17</b>
Pratiques systémiques et thérapies familiales : Les bases .....	18
Pratiques systémiques et thérapies familiales : Cycle long .....	19
Pratiques systémiques et thérapies familiales : Perfectionnement.....	20
Supervision systémique collective.....	21
Conflits et séparations : travailler le lien parental et la loyauté familiale .....	22
Animation systémique des groupes.....	23
Accompagner le couple en thérapie .....	24
<b>Génogramme et approches transgénérationnelles .....</b>	<b>25</b>
Construction du génogramme .....	26
Génogramme, un voyage transgénérationnel.....	27
<b>Approche Orientée Solutions et Thérapies brèves .....</b>	<b>29</b>
L'entretien « Orienté-Solutions ».....	30 et 31
Les pratiques narratives.....	32
Le processus de deuil avec l'Approche Narrative.....	33
Animation systémique des groupes.....	34
<b>Techniques de communication et de gestion des émotions..</b>	<b>35</b>
Communication Non Violente (CNV©) - Sensibilisation .....	36 et 37
<b>Évaluation et accompagnement des situations de relations dysfonctionnelles .....</b>	<b>39</b>
Violences intrafamiliales.....	40
Difficultés relationnelles : l'éclairage de la théorie de l'attachement.....	41
L'Intervention relationnelle.....	42
Troubles du comportement et trauma complexe .....	43
Accompagner des personnes traumatisées .....	44 et 45
<b>Formations spécialisées.....</b>	<b>47</b>
Accompagner le couple en thérapie .....	48
Collaboration aidant familial/ aidant professionnel, un déterminant du prendre soin ..	49
Conflits et séparations : travailler le lien parental et la loyauté familiale .....	50
<b>Formations en distanciel .....</b>	<b>51</b>
Pratiques systémiques et thérapies familiales : les bases .....	52
Visites supervisées.....	53
Addictologie systémique : ouvrons les dialogues .....	54
<b>Formations «sur-mesure» Intra-Institutionnelles .....</b>	<b>55</b>

# Journée d'étude

## Théorique et expérientielle



### **SOUFFRANCE PSYCHIQUE : L'ACCOMPAGNEMENT ORIENTE SOLUTIONS POUR PERMETTRE AUX PERSONNES DE REPRENDRE DU POUVOIR SUR LEUR VIE**

**2025** Jeudi 6 février  
9h00 - 17h30  
Accueil à partir de 8h30

**BREST**

Co-organisé avec



**2025** Vendredi 11 avril  
9h00 - 17h30  
Accueil à partir de 8h30

**GRENOBLE**

Co-organisé avec



Animée par  
*Marie-Christine Cabié*

Psychiatre, psychothérapeute, chef du pôle de psychiatrie Paris 11 aux Hôpitaux de Saint Maurice, Marie Christine est co-fondatrice de l'EBTA (European Brief Therapy Association) et autrice de nombreux ouvrages de référence.

Elle est directrice de la collection Relation chez Eres et membre du comité de rédaction de la revue Thérapie Familiale.



# Pratiques systémiques et Thérapies familiales

« En regardant l'objet de trop près, il faussait sa vision.  
Certes, il pouvait voir un ou deux points avec une acuité peu  
commune mais ce faisant, il perdait de vue l'ensemble »  
Edgar A. Poe



# Pratiques systémiques et thérapies familiales : Les bases

Appréhender d'emblée les situations des personnes dans leur globalité et leur complexité

Cette formation de base est inspirée des principaux courants des thérapies familiales et des développements actuels des pratiques systémiques appliquées au travail social, éducatif ou psychiatrique. Elle permet de commencer à s'ouvrir à la complexité systémique dans l'accompagnement des personnes, familles, groupes.

## OBJECTIFS

- Repérer les fondamentaux de l'approche systémique (l'éthique et l'épistémologie) appliquée aux situations professionnelles et familiales
- Identifier les concepts et outils des différents courants de thérapie familiale systémique
- Découvrir la pensée circulaire
- Découvrir des entretiens menés avec une approche systémique



**Condition préalable pour intégrer le cycle long**

**Réalisable en formation à distance (cf p.46)**



### FORMATRICE RENNES

Fabienne POIRIER Anne QUEMARD

### FORMATRICE LA ROCHE SUR YON

Fabienne POIRIER

### FORMATEUR.RICE CAEN

Sophie RYCKEBOER, Noël DUBOIS ou Virginie PERCHEPIED

*Prérequis, modalités pédagogiques, d'évaluation et de suivi : cf p.9*



3 jours (21h)



2024 : 483€

2025 : 492€



RENNES



18 au 20 nov. 2024

3 au 5 mars 2025

19 au 21 nov.2025



LA ROCHE SUR YON



16 au 18 juin. 2025



CAEN



22 au 24 sept. 2025

# Pratiques systémiques et thérapies familiales : Cycle long

Ce cycle de 3 ans permet d'approfondir les processus d'acquisition, de compréhension et d'intégration des bases philosophiques, éthiques, historiques et théoriques systémiques :

Présentation et expérimentation d'une structure d'un entretien familial; Exploration des dynamiques familiales fonctionnelles et dysfonctionnelles; Exploration du propre génogramme des professionnels; Exploration des ressources présentes dans leurs systèmes institutionnels et familiaux ; Observation d'une séquence de thérapie (vidéo). **Un accent particulier est mis sur l'approche orientée solutions.**

## OBJECTIFS

- S'approprier et approfondir les concepts et outils des différents courants de thérapie familiale
- Intégrer à sa posture professionnelle une vision systémique
- Utiliser les outils dans une pratique professionnelle quotidienne
- Repérer sa place et son rôle dans ses différents systèmes d'appartenances
- Utiliser une méthodologie d'entretien systémique
- Apprendre à se regarder intervenir

## MODALITÉS D'ÉVALUATION PARTICULIÈRES - ANNÉES 1, 2 ET 3

- Évaluation écrite annuelle
- Présentation orale d'un bilan écrit des 3 années.



### FORMATEURS

Fabienne POIRIER, Noël DUBOIS



Retrouvez sur notre site internet  
les objectifs par année

*Prérequis, modalités pédagogiques, d'évaluation et de suivi : cf p.9*



RENNES



Année 1 : du 5 mai au 12 dec.2025  
Année 2 : 2026 - Année 3 : 2027



Année 1 / 2025 : 2085€  
Année 2 / 2026 : 2502€  
Année 3 / 2027 : 2919€



Année 1 : 15 jours (105h) - Année 2 : 18 jours (126h)  
Année 3 (147h) - sessions de 3 jours

# Pratiques systémiques et thérapies familiales : Perfectionnement

Le perfectionnement propose un approfondissement de l'utilisation des techniques afin de «guider les processus systémiques permettant de mener à des changements bénéfiques ou qui renforcent les stabilités nécessaires», ainsi qu'un approfondissement de la clinique des systèmes familiaux et institutionnels. Il permet de revisiter des concepts des différentes approches. Il s'appuie sur la Supervision de la propre pratique des professionnels, à partir de matériel vidéo et propose un apprentissage de la supervision. **L'ensemble de la formation sera imprégnée de la posture orientée solutions.**

## OBJECTIFS

- Être en mesure de choisir consciemment les outils d'approche systémique les plus pertinents par rapport aux situations cliniques
- Tenir compte des complexités des problématiques dans les réponses à apporter
- Décoder les demandes implicites contenues dans les plaintes, refléter les émotions et faire des hypothèses sur les besoins de manière empathique
- Ajuster son propre style d'intervention
- Réguler la distance relationnelle en gérant ses résonances personnelles par la compréhension de ses propres dynamiques familiales
- Savoir repérer et utiliser les ressources des usagers, de son équipe, en identifier les limites
- Guider des supervisions bienveillantes
- Respecter les principes d'éthique, de déontologie et de responsabilité du métier de thérapeute et de superviseur
- Se préparer à travailler en co-intervention

## MODALITÉS D'ÉVALUATION PARTICULIÈRES

Présentation orale d'un bilan écrit,  
d'un enregistrement audio ou vidéo d'au moins une séance.



### FORMATRICES

Marie-Christine CABIÉ

*Prérequis, modalités pédagogiques, d'évaluation et de suivi : cf p.9*



RENNES



4790 €



28 jours (196h)



du 26 janv. 2026  
au 16 juin 2027



# Supervision systémique collective

destinée aux professionnel-le-s (thérapeutes familiaux, psychologues, psychiatres, ...)

Le travail social, médical, médico-social et psycho-social suscite des réactions émotionnelles fortes et mobilise des valeurs importantes. Il nécessite parfois des comportements et des attitudes inhabituels. Il peut parfois laisser des traces douloureuses, nourrissantes, confrontantes; des situations entrent en résonances avec des vécus actuels ou passés.

Face à certaines situations, la demande d'aide n'est pas technique ni méthodologique mais relève de ce niveau d'implication, à la frontière du privé et du professionnel. Le groupe de supervision systémique n'est pas de la thérapie puisque l'intervention ne vise pas une résolution aboutie de la sphère mémorielle et émotionnelle ainsi activée, mais une meilleure adéquation des attitudes de l'intervenant face à la situation considérée et amène le professionnel à ne pas rester isolé dans sa pratique institutionnelle ou libérale, en lui permettant de pouvoir présenter des situations cliniques en présence d'autres professionnels.

## OBJECTIFS

- Créer un espace sécurisant et non jugeant à l'écoute du professionnel tel qu'il est dans le contexte professionnel et la situation présentée, avec ses émotions, ses résonances, son éthique.
- Partager les réflexions, coconstruire des objectifs réalisables, pour aller vers une différence positive pour l'usager et pour l'intervenant. C'est un éclairage sur de potentielles ressources inexploitées.
- Proposer une réflexion permettant la mise à distance nécessaire de certaines émotions.

## MODALITÉS PÉDAGOGIQUES PARTICULIÈRES

- Le travail s'effectue à partir des observations effectuées par le ou la professionnel-le ou par le biais d'enregistrements effectués pour le strict usage de la supervision.
- Méthodologie expérientielle : échanges, travail en situations simulées, jeux de rôles

## PRÉREQUIS PARTICULIERS

Être formé.e aux pratiques systémiques et thérapies familiales



### INTERVENANTES

Rennes : Anne QUÉMARD  
St Brieuc : Catherine MARTIN  
La Roche Sur Yon : Fabienne POIRIER



**Ouverture d'un groupe à partir de 6 participants**

*Prérequis, modalités pédagogiques, d'évaluation et de suivi : cf p.9*



RENNES  
ST BRIEUC  
LA ROCHE SUR YON  
ou VISIO



80€ / séance  
soit 320€ pour les 4 séances



4 séances de 2h



Nous contacter

# Conflits et séparations : travailler le lien parental et la loyauté familiale

## Approche contextuelle

Le thème de la loyauté familiale introduit dans le champ de la thérapie familiale par Ivan BOSZORMENYI-NAGY, un pionnier de la thérapie familiale et fondateur de la thérapie est très souvent évoqué dans les cas de conflits et des séparations des couples parentaux. Quand des enfants présentent une souffrance individuelle ou des difficultés relationnelles, on estime souvent que ces problèmes sont en lien avec des conflits de loyauté ou une loyauté clivée. La question se pose alors de comment intervenir pour les aider.

La présentatrice, Catherine DUCOMMUN-NAGY, une experte dans ce domaine de la thérapie contextuelle et de la loyauté familiale, commencera par un bref rappel des éléments clefs de la thérapie contextuelle utiles pour la compréhension de ces situations en passant par une analyse du lien familial et de la loyauté selon les cinq dimensions de la réalité relationnelle. Elle montrera ensuite comment faire la différence entre conflits de loyauté inévitables et les clivages de loyauté évitables. Elle proposera ensuite des pistes d'interventions concernant autant les parents que les enfants pour diminuer le risque de clivages de loyauté. Elle montrera aussi que l'usage de la partialité multidirectionnelle, une stratégie d'intervention centrale en thérapie contextuelle, permet de résoudre la question de savoir s'il faut recevoir ensemble des parents engagés dans un conflit sévère ou plutôt les recevoir à tour quand on travaille avec leurs enfants.

### OBJECTIFS

- Bien comprendre les différents aspects du lien parental et de leur implications en termes de loyauté.
- Faire la différence entre les conflits de loyautés inévitables et les clivages de loyauté liés aux conflits parentaux.
- Faire la différence entre les liens parents-enfants établis sur la base de transactions directes et les liens parents-enfants basés sur la loyauté qui est une forme de lien immatériel ne nécessitant pas de contact physique.
- Appliquer la stratégie de la partialité multidirectionnelle comme stratégie qui permet de prendre en compte les besoins de chacun qu'ils soient présents ou non lors des interventions thérapeutiques ou sociales.

### MODALITÉS PÉDAGOGIQUES PARTICULIÈRES

- Formation en présentiel
- Présentation des points théoriques principaux avec temps important d'échange avec le groupe.
- Analyse de pratique autour de problèmes liés à la loyauté familiale.
- Mise en application des interventions proposées sur la base des situations amenées par les participants.
- Expérimentation



**FORMATRICE**

Catherine DUCOMMUN-NAGY



Être sensibilisé aux thérapies familiales et pratiques systémiques

*Prérequis, modalités pédagogiques, d'évaluation et de suivi : cf p.9*



RENNES



494€



2 jours (14h)



25, 26 sept. 2025

# Animation systémique des groupes

avec une posture en approche orientée solutions

Le travail de groupe peut se révéler un levier extrêmement puissant pour des personnes en démarche de changement. Groupes de paroles, groupes d'entraide, groupes thérapeutiques, groupes de soutien, groupe de pairs, quel que soit leur dénomination et leur organisation singulière la plupart ont en commun de s'appuyer sur le concept systémique. L'animateur de ces groupes, grâce à ses méthodes et peut être plus encore sa posture est en mesure d'activer ce potentiel inhérent au processus de groupe.

## OBJECTIFS

- Apprendre les bases de l'animation systémique des groupes
- Créer un cadre, mobiliser les ressources des participants
- Dynamiser les interactions, définir son projet, conduire le processus expérientiel



**FORMATRICE**

Fabienne POIRIER

*Prérequis, modalités pédagogiques, d'évaluation et de suivi : cf p.9*



RENNES



741€



3 jours (21h)



24 au 26 nov. 2025

# Accompagner le couple en thérapie

Techniques d'entretien, apports théoriques et élaboration de stratégies d'accompagnement



L'accompagnement des couples qui souffrent de difficultés de communication, gestion du quotidien, éducation des enfants, sexualité, problématiques familiales, violence... demande des connaissances théoriques et pratiques spécifiques.

Cette formation de 4 jours permet d'aborder les principaux courants théoriques et techniques (théorie de l'attachement, l'histoire, les loyautés, la dynamique, la communication...). Axés sur la pratique, chaque stagiaire pourra expérimenter la mise en application des concepts théoriques à l'aide d'outils de changement, de techniques d'entretien et l'élaboration de stratégies d'accompagnement.

## OBJECTIFS

- Découvrir différentes approches théoriques (attachement, loyautés, communication ...)
- Acquérir des techniques d'entretien, de communication
- Développer des stratégies d'accompagnement
- Sensibiliser aux outils pratiques de l'accompagnement des couples.

## PRÉREQUIS PARTICULIERS :

Avoir réalisé un cycle long en pratiques systémiques et thérapies familiales ou exercer en tant que thérapeute ou psychologue



### FORMATEUR

Olivier THEVENIN

*Prérequis, modalités pédagogiques, d'évaluation et de suivi : cf p.9*



RENNES



988€



4 jours (28h)



du 2 au 5 juin 2025



# Génogramme et approches transgénérationnelles

« La famille est le premier et le plus puissant des systèmes auquel appartient une personne »

Monica McGodrick

# Construction du génogramme : Comme un outil d'évaluation et d'accompagnement

Le génogramme est une représentation graphique d'une histoire familiale. Plus qu'un arbre généalogique, il met en évidence les liens en présence dans notre famille à un moment précis. Ce schéma relationnel puissant est souvent répété de façon inconsciente dans nos différentes interactions.

C'est un outil qui permet aux professionnels d'avoir une vision globale et systémique de l'environnement et des relations de la personne ou de la famille accompagnée.

Cette formation proposera d'expérimenter les différents génogrammes et les pistes que ceux-ci permettent d'envisager pour co-construire un projet le plus adapté à la situation.

## OBJECTIFS

- Identifier la complexité systémique appliquée aux histoires familiales
- Utiliser les méthodologies de représentation et d'exploration du génogramme
- Intégrer les codages du génogramme
- Utiliser le génogramme dans les réunions de synthèse comme outil de compréhension du système et support à l'élaboration d'hypothèses d'action.
- Appréhender les différentes formes de génogramme

## MODALITÉS PÉDAGOGIQUES PARTICULIÈRES

- Décodage des processus familiaux explicites et surtout implicites en sous-groupes et en grand groupe.
- Exploration expérientielle approfondie réalisée pour chaque génogramme (cartes généalogiques et relationnelles sur trois générations) des participants.




### FORMATRICE

Fabienne POIRIER

*Prérequis, modalités pédagogiques, d'évaluation et de suivi : cf p.9*

 RENNES

 494 €

 2 jours (14h)



19 et 20 mai 2025



# Génogramme, un voyage transgénérationnel

Expérience guidée du processus de différenciation du soi

Je découvre, j'explore, j'expérimente. Je voyage dans mon génogramme pour mieux accompagner. Nourri des approches contextuelles, humanistes, « centrée solutions » et narratives, le génogramme est un outil d'exploration et de transformation qui permet la mise en lumière de processus familiaux.

Le génogramme est un outil pour : Cartographier, explorer la complexité des relations familiales, mon histoire familiale et intrafamiliale autour de moi et à l'intérieur de moi pour harmoniser mes relations et m'offrir des espaces de liberté et de vie, comprendre les fonctionnements et dysfonctionnements familiaux, expérimenter le processus d'accompagnement, accompagner en thérapie et en travail social, soutenir les dynamiques de vie et de changement des personnes accompagnées.

Cette formation composée de deux sessions permet d'expérimenter le processus de différenciation avec un retour d'expériences entre les deux sessions.

## OBJECTIFS

- Découvrir l'universalité et la singularité des enjeux systémiques à l'œuvre dans les familles
- Utiliser les méthodes de représentation du génogramme
- Découvrir les méthodes d'exploration du génogramme
- Identifier les processus familiaux implicites et explicites
- Repérer ses propres résonances au cours de l'intervention
- Inscrire l'utilisation du génogramme au regard de la complexité systémique dans une démarche éthique

## MODALITÉS PÉDAGOGIQUES PARTICULIÈRES

- Exploration expérientielle approfondie réalisée pour chaque génogramme des participants.
- Le séquençage de la formation en deux sessions permettra aux stagiaires, avec le soutien du guidage des formatrices, d'aller à la rencontre de leurs familles entre les regroupements.



### FORMATRICES

Joana CORTES et Tatiana METAYER

*Prérequis, modalités pédagogiques, d'évaluation et de suivi : cf p.9*



RENNES



1482 €



6 jours (42h)

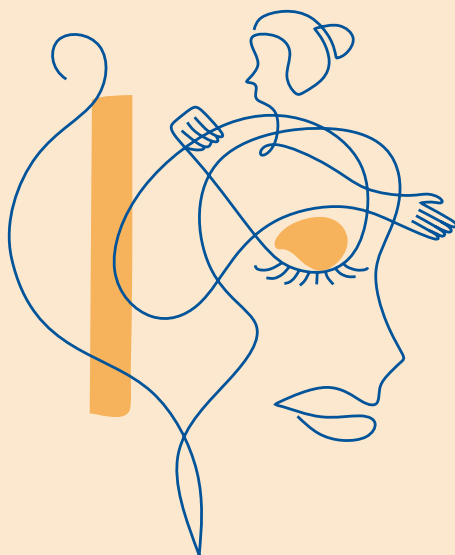


28 au 30 avr.+

10 au 12 sept. 2025

# Journée d'étude

## Théorique et expérientielle



**COMMENT FAIRE DES SAVOIRS EXPERIENTIELS  
UNE RESSOURCE POUR LES SYSTEMES  
ACCOMPAGNANTS - ACCOMPAGNES ?**

**2025** Vendredi 6 juin  
9h00 - 17h30  
Accueil à partir de 8h30

**NANTES**

Co-organisé avec





# Approche Orientée Solutions et Thérapies brèves

« Les exceptions aux problèmes deviennent le chemin  
qui conduit aux solutions »

Insoo Kim Berg

# L'entretien orienté solutions

## Module 1 : Construire la relation de coopération

Ce modèle d'intervention systémique, psychosocial et thérapeutique est bâti sur l'exploration des forces et des ressources des personnes, leurs préoccupations et perspectives existentielles. Les repères essentiels en sont la construction de petits objectifs concrets et d'actions réalisables, un usage spécifique du langage orientant la pensée vers l'espace des solutions, l'offre d'alternatives envisageables reposant de préférence sur l'amplification de leurs propres solutions. Cette formation offre une première étape dans le processus d'intégration des techniques de l'approche orientée solutions.

### OBJECTIFS

- Découvrir la posture de l'entretien solutionniste
- Découvrir les étapes d'un dialogue centré solution
- Découvrir les outils utilisés pour construire un processus d'écoute et de dialogue orienté solutions
- Repérer les exceptions
- Différencier une limitation d'un problème
- Expérimenter la construction d'objectifs orientés solutions



### FORMATRICES

Anne QUEMARD  
Joana CORTES



**Indispensable pour suivre le module 2.**

*Prérequis, modalités pédagogiques, d'évaluation et de suivi : cf p.9*



RENNES



555 €



3 jours (21h)



12 au 14 mars 2025

29, 30 sept. et 01 oct. 2025

# L'entretien orienté solutions

## Module 2 : Construire le changement

Cette formation approfondit les théories et les expériences abordées lors de la sensibilisation aux thérapies et interventions orientées solutions. Elle permet d'acquérir de nouveaux outils de compréhension et d'intervention. Elle vise à guider des entretiens et des dialogues orientés solutions au cours desquels l'intervenant crée un contexte dans lequel le client dispose de choix, précise ses objectifs et construit ses propres solutions à partir de ses propres ressources et compétences et celles des systèmes auxquels il appartient.

### OBJECTIFS

- Construire un processus d'écoute et de dialogue orienté vers les solutions et les compétences
- Mettre en pratique la méthode d'intervention orientée solutions en articulant outils et attitudes
- Construire des objectifs réalisables et mesurables en recherchant, dans le discours des personnes accompagnées, des détails concernant leurs intentions, leurs moyens et les soutiens dont elles disposent
- Maîtriser la technique du reflet, de la reformulation et de la validation des émotions
- Utiliser à bon escient les outils spécifiques de l'AOS : échelles, question miracle, externalisation, premier pas etc...
- Orienter le processus en fonction de notre évaluation du niveau d'engagement de la personne dans la thérapie ou accompagnement (faire des hypothèses et construire une stratégie)
- Prescrire des tâches en adéquation avec le niveau d'engagement de la personne



**FORMATRICE**

Marie-Christine CABIÉ



**Avoir suivi le module 1. Pour des demandes particulières, entretien préalable avec les membres de la direction pédagogique.**

*Prérequis, modalités pédagogiques, d'évaluation et de suivi : cf p.9*



RENNES



726€ (2024)



3 jours (21h)



6 au 8 nov. 2024

741 € (2025)

3 au 5 dec. 2025

# Les pratiques narratives

## Engranger la fierté pour nourrir la résilience

L'évolution actuelle des pratiques médico-sociales tend à privilégier les approches qui s'appuient sur les compétences des personnes et des familles. La volonté de s'appuyer sur la compétence des personnes est présente chez un grand nombre de professionnels, mais ils sont parfois démunis pour mettre en œuvre cette intention.

Cette formation a pour but de fournir et d'expérimenter des outils sous forme de catégories de questions narratives appelées 'cartes narratives' développées par les fondateurs de cette approche : Michael White et David Epston. Cette formation vise à permettre aux professionnels d'accroître les capacités des personnes accompagnées, en renforçant leur identité positive, et ainsi de ranimer l'espoir pour se projeter dans l'avenir.

Les pratiques narratives permettent de construire des histoires alternatives afin d'aider les personnes à se relier à une meilleure image d'elles-mêmes, à leurs valeurs, à leurs compétences et à leurs tiers sécurisés. Elles sont des occasions d'informer et d'ouvrir le système afin d'activer un processus qui modifie la réalité des personnes accompagnées et d'accéder ainsi aux informations qui raniment l'espoir et la possibilité d'agir et de se projeter dans l'avenir.

Elles utilisent des outils qui favorisent le renforcement d'une identité positive de la personne, qui permettent de se relier à ce qui fait sens pour elle, de prendre position au service de sa vie, et d'engranger de la fierté.

### OBJECTIFS

- Mobiliser des connaissances sur le renforcement de l'identité positive des personnes et ses composantes
- Pratiquer le questionnement narratif
- Accéder aux informations qui raniment l'espoir et la possibilité d'agir de la personne
- Utiliser des outils (cartes, arbre de vie...) des pratiques narratives



### FORMATRICE

Stéphanie ROBERT

Prérequis, modalités pédagogiques, d'évaluation et de suivi : cf p.9



RENNES



726 € (2024)



3 jours (21h)



du 7 au 9 oct 2024

741 € (2025)

du 8 au 10 oct. 2025



# Le processus de deuil avec l'Approche Narrative

Se «dire bonjour à nouveau» pour faciliter le processus du deuil ou soigner le deuil non résolu.

Toute personne que l'on rencontre vit un jour la perte d'un être cher. Ce stage permet d'aborder le deuil différemment de ce que l'on nous a transmis dans notre culture occidentale.

Présentée en Australie en 1988, cette façon d'accompagner les personnes en deuil a été initiée par Mikael White, auprès de population aborigènes en deuil. En découvrant avec eux l'impact de l'incorporation de la relation perdue dans la résolution du chagrin. Aujourd'hui pratiquée aux États-Unis et en Europe, ce modèle issu des Pratiques Narratives permet de faciliter le processus de deuil naturel en intégrant la relation perdue pour mieux vivre le présent, et pouvoir à nouveau se projeter dans le futur.

Plus que d'opposer la métaphore du «dire au revoir, ou adieu» parfois nécessaire et vital dans des contextes de séparation difficile, à la métaphore de se 'dire bonjour à nouveau' pour favoriser une identité relationnelle qui plus «vivante» et qui facilite le processus du deuil pour pouvoir se dire au revoir naturellement, il s'agit de privilégier le lien entre les 2, ou de privilégier l'une ou l'autre selon les contextes.

## OBJECTIFS

- Distinguer les différents discours normatifs liés au deuil et l'influence sur les personnes qui vivent la perte d'un Être cher, ou lors d'une séparation
- Développer une réflexion autour des possibilités et des limites qu'offrent les modèles liés au deuil
- Comprendre les obstacles au processus de deuil naturel
- Faire le lien entre consolation et autonomie relationnelle
- Utiliser le dessin centré sur les ressources pour faciliter le deuil, notamment chez l'enfant
- Découvrir un questionnement qui facilite le deuil naturel ou soigne le deuil plus compliqué «pathologique»
- Savoir soulager des personnes qui «echouent» à faire leur deuil en faisant émerger chez elles de nouveaux liens d'attachement au défunt, et en se reliant à d'autres.
- Amener la personne à s'appuyer sur ces nouveaux liens d'attachement, en terme de ressources, de transmissions et d'espoirs pour le futur.

## MODALITÉS D'ÉVALUATION PARTICULIÈRES

- Ecriture de scénarios
- Bilan de formation oral et écrit



**FORMATRICE**

Stéphanie ROBERT

Prérequis, modalités pédagogiques, d'évaluation et de suivi : cf p.9



RENNES



988 €



4 jours (28h)



19 et 20 mai et  
12 et 13 juin 2025

# Animation systémique des groupes

avec une posture en approche orientée solutions

Le travail de groupe peut se révéler un levier extrêmement puissant pour des personnes en démarche de changement.

Groupes de paroles, groupes d'entraide, groupes thérapeutiques, groupes de soutien, groupe de pairs, quel que soit leur dénomination et leur organisation singulière la plupart ont en commun de s'appuyer sur le concept systémique.

L'animateur de ces groupes, grâce à ses méthodes et peut être plus encore sa posture est en mesure d'activer ce potentiel inhérent au processus de groupe.

## OBJECTIFS

- Apprendre les bases de l'animation systémique des groupes
- Créer un cadre, mobiliser les ressources des participants
- Dynamiser les interactions, définir son projet, conduire le processus expérientiel



**FORMATRICE**  
Fabienne POIRIER

*Prérequis, modalités pédagogiques, d'évaluation et de suivi : cf p.9*



RENNES



741€



3 jours



24 au 26 nov. 2025



# Techniques de communication et de gestion des émotions

« On ne peut pas ne pas communiquer »  
Paul Watzlawick

« Les mots sont des fenêtres ou bien ils sont des murs »  
Marshall Rosenberg

# Communication Non Violente (CNV©)

## Modules 1 et 2

La Communication Non Violente (CNV©) est un processus de communication simple et concret, qui permet de développer clarté et cohérence dans notre expression, ainsi que ouverture et compréhension de l'autre. Cette approche nous propose d'aller vers de réelles rencontres, vers plus de coopération et de co-création, en nous apprenant à transformer les conflits de manière constructive. Le travail sur le langage et la qualité d'écoute facilite la mise à jour des besoins de chacun, véritable levier de motivation, de collaboration et d'évolution. La CNV est une approche pratique qui s'harmonise volontiers avec les autres démarches de communication et / ou managériales.

### OBJECTIFS MODULE 1

- Repérer ce qui, dans notre manière de penser et de communiquer, bloque et génère la violence ou, au contraire, facilite la communication et désamorçe les conflits
- Approfondir sa connaissance de soi-même et des fonctionnements humains
- Développer nos capacités à clarifier ce que nous vivons et à exprimer des demandes claires
- « Décoder » l'agressivité de l'autre de manière à rétablir ou instaurer un dialogue où chacun se sent reconnu.
- Établir une connexion telle que les besoins de chacun vont pouvoir être satisfaits à travers des motivations claires que personne n'aura à regretter ultérieurement.

### OBJECTIFS MODULE 2

- Développer la fluidité dans la « traduction simultanée » des jugements, critiques et reproches en sentiments et besoins
- Aider une personne à sortir du silence afin qu'elle puisse s'exprimer d'une façon qui augmente ses chances d'être entendue et comprise
- Gérer et transformer les émotions « difficiles » : la colère, la contrariété et la démotivation afin de maintenir un dialogue constructif dans les situations professionnelles au quotidien
- Désamorcer l'agressivité par l'écoute active avec le reflet des besoins tout en favorisant l'expression de demandes concrètes

### MODALITÉS PÉDAGOGIQUES PARTICULIÈRES

- L'expérimentation est réalisée à travers des exercices d'écoute deux par deux et l'appropriation d'outils pratiques est effectué à travers des jeux de rôle et mises en situations à partir de cas fictifs en rapport avec le domaine d'activité des participants.
- Des exercices dynamiques sont réalisés afin de favoriser l'intégration corporelle.

### PRÉ-REQUIS SPÉCIFIQUES

Cette formation ne nécessite pas de pré-requis.

Elle s'adresse à tout un chacun et notamment les personnes qui se situent à des « carrefours » de communication : les dirigeant-e-s, des responsables d'équipes ou de départements, des négociateurs-rices, des responsables RH, les chef-fe-s de projets, etc...



**FORMATRICE**  
Christelle RUELLAN



**Indispensable pour suivre les modules 3 et 4.**

*Prérequis, modalités pédagogiques, d'évaluation et de suivi : cf p.9*



RENNES



889€



4 jours (28h)



du 13 au 16 mai 2025

# Communication Non Violente (CNV©)

## Modules 3 et 4

La Communication Non Violente (CNV©) est un processus de communication simple et concret, qui permet de développer clarté et cohérence dans notre expression, ainsi que ouverture et compréhension de l'autre. Cette approche nous propose d'aller vers de réelles rencontres, vers plus de coopération et de co-création, en nous apprenant à transformer les conflits de manière constructive. Le travail sur le langage et la qualité d'écoute facilite la mise à jour des besoins de chacun, véritable levier de motivation, de collaboration et d'évolution. La CNV est une approche pratique qui s'harmonise volontiers avec les autres démarches de communication et / ou managériales.

### OBJECTIFS MODULE 3

- Mettre en pratique de la CNV dans les situations particulièrement "difficiles" : la démotivation, l'agressivité, la non prise en compte des besoins mutuels, le silence, etc.
- Améliorer l'ambiance de travail et la collaboration à travers des solutions simples.
- Affiner son savoir-faire/ savoir-être par l'usage d'un vocabulaire CNV en lien avec les besoins et "cadre de référence" de nos interlocuteurs.
- Exprimer une information difficile à entendre, dire « non » et accueillir un « non », en préservant la confiance et la relation.

### OBJECTIFS MODULE 4

- Faire le point sur la mise en pratique des apports de la formation : les applications de la CNV, les effets, les réussites, les difficultés et les ajustements possibles.
- Identifier les différentes options à mettre en place dans son contexte professionnel.
- Approfondir la notion de feed back : oser dire au service de la coopération

### MODALITÉS PÉDAGOGIQUES PARTICULIÈRES

- L'expérimentation est réalisée à travers des exercices d'écoute deux par deux et l'appropriation d'outils pratiques est effectué à travers des jeux de rôle et mises en situations à partir de cas fictifs en rapport avec le domaine d'activité des participants.
- Des exercices dynamiques sont réalisés afin de favoriser l'intégration corporelle.



**FORMATRICE**  
**Isama ELKORD**  
**Christelle RUELLAN**



#### PRÉ-REQUIS

**Avoir suivi les modules 1 et 2 avec un.e formateur.ice certifié.e.**

*Prérequis, modalités pédagogiques, d'évaluation et de suivi : cf p.9*



RENNES



872€ (2024)



4 jours (28h)



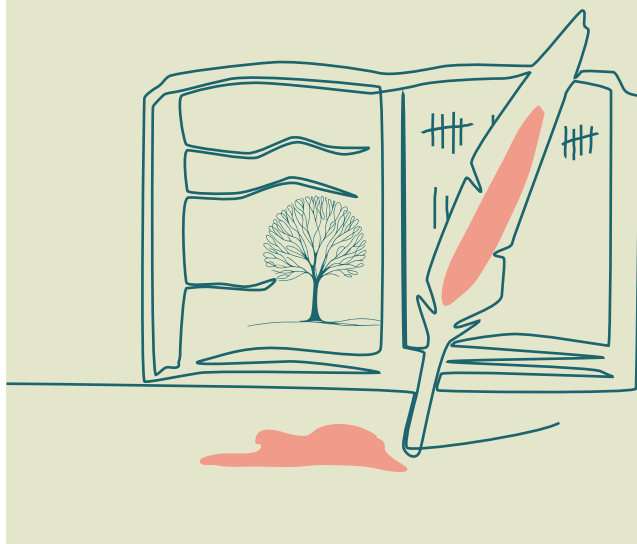
du 12 au 15 nov. 2024

889€ (2025)

du 1 au 4 déc. 2025

# Journée d'étude

## Théorique et expérientielle



**UNE NOUVELLE LECTURE DES MALADIES MENTALES COMME SOURCE D'INJUSTICES : QUEL IMPACT SUR LES RELATIONS FAMILIALES ?**

**2025** Mardi 23 septembre  
9h00 - 17h30  
Accueil à partir de 8h30

RENNES

Animée par  
*Catherine* **DUCOMMUN-NAGY**

Spécialiste F.M.H. (Suisse) en psychiatrie et psychothérapie d'enfants et d'adultes et thérapeute de famille d'orientation contextuelle. Vivant aux États-Unis depuis 1987, elle est professeure associée de thérapie du couple et de la famille à Drexel University, Philadelphie où elle intervient comme professeure invitée après sa retraite de l'enseignement régulier.

Elle est présidente de l'Institute for Contextual Growth, Inc. situé à Glenside PA fondé par son défunt mari, Ivan Boszormenyi-Nagy, pionnier de la thérapie familiale et fondateur de la thérapie contextuelle.





# Évaluation et accompagnement des situations de relations dysfonctionnelles

« Le feu peut réconforter ou brûler, l'eau peut apaiser la soif ou noyer, le vent peut caresser ou fouetter, Et il en est de même pour les relations humaines : nous pouvons à la fois créer et détruire, prendre soin et terroriser, traumatiser et se guérir les uns les autres. »

Perry et Szalavitz, 2017, p. xxviii, traduction libre

# Violences intrafamiliales : de la connaissance à l'intervention



Les violences subies au sein de la famille, du couple, en milieu scolaire ou dans nos institutions ne sont pas sans conséquences graves sur le plan de la santé physique et mentale et demeurent aujourd'hui un véritable enjeu de santé publique.

La prise en charge des violences intrafamiliales a considérablement évolué au long de ces trente dernières années. On connaît mieux la multiplicité et la complexité des violences, on reconnaît davantage la diversité et les spécificités des contextes. De plus les analyses et pratiques scientifiques et professionnelles dans ce domaine se sont affinées entraînant des développements importants dans plusieurs domaines : l'accompagnement des femmes, les programmes d'intervention auprès des auteurs de violence, la sensibilité aux enfants exposés à la violence.

Cette formation vous permettra de mettre en évidence les schémas relationnels qui sont à l'œuvre au sein d'un système ayant des interactions violentes. Elle abordera les deux angles complémentaires du système (agresseur.e.s/ agressé.e.s)

## OBJECTIFS

- Contribuer à une compréhension commune des violences intra-familiales
- Identifier les différentes formes de violences
- Développer un regard systémique sur les violences intrafamiliales
- Identifier l'impact sur le système familial
- Mettre en place des stratégies permettant d'accompagner les clients dans un processus de responsabilisation
- Adapter sa posture professionnelle



## FORMATEUR.RICE.S

Anne QUÉMARD et Jean-Christophe JUSTEAU

*Prérequis, modalités pédagogiques, d'évaluation et de suivi : cf p.9*



RENNES



968€ (2024)



4 jours (28h)



10, 11 oct. +  
12, 13 déc. 2024

988€ (2025)

27 et 28 mars +  
19 et 20 juin 2025



# Difficultés relationnelles : l'éclairage de la théorie de l'attachement

Concepts théoriques et approches pertinentes pour les familles et leurs aidants

« La théorie de l'attachement est une évolution dans la manière de considérer le développement de l'enfant » (SCROUFE 2016).

A partir des recherches de John BOWLBY jusqu'aux dernières connaissances en neurosciences et, tout récemment le concept des 1000 premiers jours réfléchi par une commission de 18 experts, présidée par le neuropsychiatre Boris Cyrulnik, nous pouvons observer les comportements de l'enfant et des adultes environnants avec le regard de l'Attachement. Nos actes professionnels peuvent alors se modifier considérablement.

Cette formation permet de s'initier au Système d'attachement-Exploration, et au processus de mise en place du lien au cours de la vie.

Elle permettra de découvrir des outils et des moyens pour intervenir de façon efficiente dans des situations complexes concernant les liens parents-enfants. Elle abordera des postures soutenantes à la pratique professionnelle.

## OBJECTIFS

- Connaître les différents modes d'attachement et leurs conséquences lors du développement de l'enfant ;
- Savoir repérer des situations où la relation d'attachement est altérée ;
- Repérer les besoins des enfants pour apporter des réponses permettant de retrouver de la sécurité ;
- Aider les parents à développer des compétences adaptées aux besoins de leurs enfants ;
- Découvrir des outils d'intervention spécifiques pour soutenir les familles ;
- Adapter les outils à son contexte de travail



## FORMATRICES

Joana CORTES et Suzanne GIMARD

Prérequis, modalités pédagogiques, d'évaluation et de suivi : cf p.9



RENNES



494€



2 jours (14h)



6 et 7 oct. 2025

# L'Intervention relationnelle

Des modalités d'interventions psychosociales destinées à renforcer et stimuler un attachement sécurisé entre parents et enfants  
Observer, évaluer et mettre en oeuvre



La théorie de l'attachement, ainsi que les méthodes d'observation, d'évaluation et d'intervention qui y sont associées, sont devenues des dimensions incontournables dans la compréhension du développement social, émotionnel et cognitif de l'enfant. Depuis les 40 dernières années, des chercheurs aux États Unis, en Europe et au Canada ont, par le biais d'études longitudinales importantes, démontré que l'attachement bien évalué en bas âge est un important prédicteur de l'adaptation individuelle pendant l'enfance, l'adolescence et l'âge adulte. Plus récemment, les travaux indiquent que l'attachement n'est pas un phénomène immuable, déterministe, mais plutôt, lorsqu'il est exposé à une stratégie d'intervention ciblée, il peut changer favorablement. Dans cette optique, une pratique éclairée auprès des enfants et de leurs parents se doit de comprendre les principes théoriques, pratiques et scientifiques de ce domaine d'étude et d'intervention.

A cet égard, nous vous proposons un atelier de formation de trois jours dans lesquels on y présente de nombreux extraits vidéo permettant d'apprécier les méthodes d'observation et d'évaluation, pour stimuler chez les parents les conditions d'un attachement sécurisé ainsi que des études de cas illustrant les façons de travailler avec les dyades parent-enfant.

## OBJECTIFS

L'objectif général de cette formation est de permettre aux intervenants d'avoir accès aux bases et modalités pour l'approche à l'intervention fondée sur la stimulation d'un attachement sécurisé, afin de travailler avec cette approche de manière régulière.

## CONTENUS

- Décoder les émotions vécues. Définitions, assises scientifiques et principes d'observation.
- Observer, évaluer et envisager une intervention.
- Intervenir auprès des familles



## FORMATEUR

George TARABULSY

*Prérequis, modalités pédagogiques, d'évaluation et de suivi : cf p.9*



RENNES



741€



3 jours (21h)



Nous contacter

# Troubles du comportement et trauma complexe

Au regard des recherches de nos partenaires québécois, les troubles émotionnels et/ou comportementaux manifestés par certains enfants peuvent représenter des symptômes liés à un cumul d'expériences de vie traumatisante.

Bien que la plupart des parents veulent pour leurs enfants mieux que ce qu'ils ont vécu eux-mêmes, parfois des mécanismes de répétitions amènent les enfants à vivre des situations de violence, d'agressions, de négligences... Celles-ci laissent des «traces» émotionnelles qui peuvent se manifester par des réactions et des comportements difficiles à évaluer et à accompagner.

Les violences intrafamiliales, les négligences éducatives, les drames familiaux...peuvent avoir un impact sur la qualité de la relation d'attachement ce qui aura une influence capitale sur le développement de l'enfant. Le type d'attachement qu'un être humain peut développer va impacter fortement sa façon de percevoir et d'interpréter l'environnement ainsi que ses relations aux autres. Cela influencera directement sa vie.

La notion de trauma complexe nous est utile à mieux comprendre les conséquences possibles de ces événements et nous permet d'envisager une autre manière d'intervenir auprès des enfants et de leurs familles.

## OBJECTIFS

- Repérer ce qui, dans notre manière de penser et de communiquer, bloque et génère la violence ou, au contraire, facilite la communication et désamorce les conflits
- Approfondir sa connaissance de soi-même et des fonctionnements humains
- Développer nos capacités à clarifier ce que nous vivons et à exprimer des demandes claires
- « Décoder » l'agressivité de l'autre de manière à rétablir ou instaurer un dialogue où chacun se sent reconnu.
- Établir une connexion telle que les besoins de chacun vont pouvoir être satisfaits à travers des motivations claires que personne n'aura à regretter ultérieurement.

## MODALITÉS PÉDAGOGIQUES PARTICULIÈRES

- Vignettes cliniques
- Travail par petits groupes autour de situations cliniques



### FORMATRICES

Catherine MARTIN, Tatiana METAYER

Prérequis, modalités pédagogiques, d'évaluation et de suivi : cf p.9



RENNES



484€ (2024)



2 jours (14h)



21, 22 nov. 2024

494€ (2025)

6, 7 nov. 2025

# Accompagner des personnes traumatisées

Grâce à la psychotraumatologie centrée compétences

## MODULE 1

Cette formation en psychotraumatologie centrée compétences mettra l'accent sur une compréhension du traumatisme psychique et une stabilisation efficace de toute personne traumatisée, même pour les cas réputés les plus difficiles. En lien avec les disciplines de la neuroscience et de la physiologie, la formation permet d'avoir une vue d'ensemble des différentes possibilités de stabilisation et d'intervention accessibles à toute personne souffrant de traumatisme.

### OBJECTIFS MODULE 1

- Identifier les signes mineurs ou majeurs de stress post-traumatique à court, moyen et long terme.
- Reconnaître un état de stress aigu et un état de stress post-traumatique.
- Estimer le degré de stabilité globale de la personne.
- Identifier et utiliser à bon escient des outils de stabilisations immédiats.
- Questionner l'expérience traumatique sans créer de déstabilisation liée aux questionnements.
- Prendre en compte l'ensemble du traitement d'une personne traumatisée.

### PRÉREQUIS PARTICULIERS :

Rencontrer des personnes en situation de choc, d'épreuve ou de traumatisme récent ou ancien dans le cadre de son activité professionnelle.

Être ouvert à l'acquisition d'outils de stabilisation émotionnelle.



**FORMATRICE**

Cécile BERTRAND



**Indispensable pour suivre le module 2.**

*Prérequis, modalités pédagogiques, d'évaluation et de suivi : cf p.9*



RENNES



726€ (2024)



3 jours (28h)



du 02 au 04 oct. 2024

741€ (2025)

du 01 au 03 oct. 2025

# Accompagner des personnes traumatisées

Grâce à la psychotraumatologie centrée compétences

## MODULE 2

Ce second module abordera des outils de confrontations simples et non déstabilisants afin de travailler le traumatisme en toute sécurité.

Seront abordés les spécificités du travail lors de situations aiguës après un événement majeur, en particulier auprès de groupes, familles ou couples.

La formation vise à comprendre et intégrer les aspects psychotraumatologiques au sein d'un collectif (famille, couple, groupe, équipe), stabiliser, traiter et prévenir sans risque de retraumatisation..

### OBJECTIFS MODULE 2

- Analyser les interactions et être en mesure de hiérarchiser les interventions.
- Articuler les notions d'attachement dans la stabilisation, le traitement et la prévention des traumatismes psychiques.
- Différencier les méthodes de stabilisation auprès des enfants et des adultes.
- Utiliser des outils d'interventions simples et sécurisés permettant d'aborder des contenus traumatiques.
- Identifier les principaux axes de prévention de l'installation traumatique après des événements récents



**FORMATRICE**

Cécile BERTRAND



**Avoir suivi le module 1.**

**Ou avoir une connaissance approfondie du modèle centré compétences et solutions et avoir des bases en psychotraumatologie et être capable de stabiliser toute personne traumatisée.**

*Prérequis, modalités pédagogiques, d'évaluation et de suivi : cf p.9*



ST BRIEUC



726€ (2024)



3 jours (21h)



du 04 au 06 déc. 2024

741€ (2025)

du 19 au 21 nov. 2025

## Vous hésitez entre ces 2 dernières formations ? Quelques précisions pour vous aider à choisir...

Il arrive que des **événements accidentels** de la vie impactent certaines personnes de manière profonde et laisse des traces dans leur corps, leur physiologie, leur cerveau, leurs relations sous forme de syndrome de stress post-traumatique. C'est ce que nous nommons psychotrauma. Des techniques spécifiques centrées compétences peuvent contribuer à soutenir les personnes dans une reprise existentielle favorable, une croissance post-traumatique.



### Formation « Accompagner des personnes traumatisées grâce à la psychotraumatologie centrée compétences »

Il arrive également que des enfants **vivent au quotidien** dans des environnements familiaux empreints d'adversité où ils sont exposés à différents types de traumas interpersonnels : violence physique, abus sexuel, menaces de violence ou d'abandon, dénigrement, humiliation, contrôle, isolement, cris, punitions, moqueries, blâme, violation des frontières. Ces situations vont générer de graves conséquences sur leur maturation et leur développement psychologique et physiologique, conséquences appelées «Trauma complexe» qui, si elles ne sont pas prises en compte risquent d'impacter également leur vie d'adulte. Des modes d'accompagnement spécifiques au trauma complexe existent et peuvent offrir à ces enfants des occasions de soigner leurs blessures et d'exploiter leur plein potentiel.



### Formation « Troubles du comportement et trauma complexe »



## Formations spécialisées

(...) si un des membres de la famille souffre, ce qui se traduit par des symptômes, tous les membres, à un certain degré, réagiront à cette souffrance, car ils ne peuvent pas ne pas réagir.

Virginia Satir - Thérapie du couple et de la famille

# Accompagner le couple en thérapie

Techniques d'entretien, apports théoriques et élaboration de stratégies d'accompagnement



L'accompagnement des couples qui souffrent de difficultés de communication, gestion du quotidien, éducation des enfants, sexualité, problématiques familiales, violence... demande des connaissances théoriques et pratiques spécifiques.

Cette formation de 4 jours permet d'aborder les principaux courants théoriques et techniques (théorie de l'attachement, l'histoire, les loyautés, la dynamique, la communication...). Chaque stagiaire pourra expérimenter la mise en application des concepts théoriques à l'aide d'outils de changement, de techniques d'entretien et l'élaboration de stratégies d'accompagnement.

## OBJECTIFS

- Découvrir différentes approches théoriques (attachement, loyautés, communication ...)
- Acquérir des techniques d'entretien, de communication
- Développer des stratégies d'accompagnement
- Sensibiliser aux outils pratiques de l'accompagnement des couples.

## PRÉREQUIS PARTICULIERS :

Avoir réalisé un cycle long en pratiques systémiques et thérapies familiales ou exercer en tant que thérapeute ou psychologue.



## FORMATEUR

Olivier THEVENIN

*Prérequis, modalités pédagogiques, d'évaluation et de suivi : cf p.9*



RENNES



988€



4 jours (28h)



du 2 au 5 juin 2025



# Collaboration aidant familial/aidant professionnel, un déterminant du prendre soin

La place des familles dans l'élaboration du projet de soin a évolué ces dernières années avec notamment les recommandations de la Haute Autorité de Santé faites aux établissements, allant du devoir d'information à la thérapie familiale en passant par la co-construction du projet.

Pour les professionnels travaillant à domicile ou en institution, nous verrons comment cet "élargissement" du cadre d'intervention, malgré son apparente complexité, peut s'avérer être une ressource.

Le terme d'aidant familial est quant à lui passé dans le langage courant mais nous reviendrons sur sa définition et les conséquences de ce "statut" sur la prise en compte de sa propre santé et de ses besoins.

Nous nous appuierons pour cela sur les principes de l'approche systémique, quelques outils de l'approche orientée solution, dont l'art du questionnement, ainsi que des mises en situation permettant d'expérimenter les différentes places (patient-famille/aidant-professionnel).

## OBJECTIFS

- Identifier la place de l'aidant familial
- Définir les modalités d'intervention auprès des familles aidantes
- Co-construire un modèle de soins
- Travailler en réseau.



### FORMATRICES

Virginie ROUSSENNAC,  
Valérie SERRES



### PRÉREQUIS PARTICULIERS :

Professionnels en lien avec les aidants familiaux  
Cadres d'intervention divers (institution - libéral - domicile)

*Prérequis, modalités pédagogiques, d'évaluation et de suivi : cf p.9*



RENNES



741 €



2+1 jours (21h)



30 juin, 1<sup>er</sup> juil. et  
15 sept. 2025

# Conflits et séparations : travailler le lien parental et la loyauté familiale

## Approche contextuelle

Le thème de la loyauté familiale introduit dans le champ de la thérapie familiale par Ivan BOSZORMENYI-NAGY, un pionnier de la thérapie familiale et fondateur de la thérapie est très souvent évoqué dans les cas de conflits et des séparations des couples parentaux. Quand des enfants présentent une souffrance individuelle ou des difficultés relationnelles, on estime souvent que ces problèmes sont en lien avec des conflits de loyauté ou une loyauté clivée. La question se pose alors de comment intervenir pour les aider.

La présentatrice, Catherine DUCOMMUN-NAGY, une experte dans ce domaine de la thérapie contextuelle et de la loyauté familiale, commencera par un bref rappel des éléments clefs de la thérapie contextuelle utiles pour la compréhension de ces situations en passant par une analyse du lien familial et de la loyauté selon les cinq dimensions de la réalité relationnelle. Elle montrera ensuite comment faire la différence entre conflits de loyauté inévitables et les clivages de loyauté évitables. Elle proposera ensuite des pistes d'interventions concernant autant les parents que les enfants pour diminuer le risque de clivages de loyauté. Elle montrera aussi que l'usage de la partialité multidirectionnelle, une stratégie d'intervention centrale en thérapie contextuelle, permet de résoudre la question de savoir s'il faut recevoir ensemble des parents engagés dans un conflit sévère ou plutôt les recevoir à tour quand on travaille avec leurs enfants.

### OBJECTIFS

- Bien comprendre les différents aspects du lien parental et de leur implications en termes de loyauté.
- Faire la différence entre les conflits de loyautés inévitables et les clivages de loyauté liés aux conflits parentaux.
- Faire la différence entre les liens parents-enfants établis sur la base de transactions directes et les liens parents-enfants basés sur la loyauté qui est une forme de lien immatériel ne nécessitant pas de contact physique.
- Appliquer la stratégie de la partialité multidirectionnelle comme stratégie qui permet de prendre en compte les besoins de chacun qu'ils soient présents ou non lors des interventions thérapeutiques ou sociales.

### MODALITÉS PÉDAGOGIQUES PARTICULIÈRES

- Formation en présentiel
- Présentation des points théoriques principaux avec temps important d'échange avec le groupe
- Analyse de pratique autour de problèmes liés à la loyauté familiale.
- Mise en application des interventions proposées sur la base des situations amenées par les participants
- Expérimentation.



#### FORMATRICE

Catherine DUCOMMUN-NAGY



Être sensibilisé aux thérapies familiales et pratiques systémiques

Prérequis, modalités pédagogiques, d'évaluation et de suivi : cf p.9



RENNES



494€



2 jours (14h)



25, 26 sept. 2025



# **Formations en distanciel**

# Pratiques systémiques et thérapies familiales : Les bases

Appréhender d'emblée les situations des personnes dans leur globalité et leur complexité

Cette formation de base est inspirée des principaux courants des thérapies familiales et des développements actuels des pratiques systémiques appliquées au travail social, éducatif ou psychiatrique. Elle permet de commencer à s'ouvrir à la complexité systémique dans l'accompagnement des personnes, familles, groupes.

## OBJECTIFS

- Repérer les fondamentaux de l'approche systémique (l'éthique et l'épistémologie) appliquée aux situations professionnelles et familiales
- Identifier les concepts et outils des différents courants de thérapie familiale systémique
- Découvrir la pensée circulaire.
- Découvrir des entretiens menés avec une approche systémique
- Appréhender à formuler des hypothèses systémiques.



**FORMATRICE**  
Joana CORTES



**Condition préalable pour intégrer le cycle long**  
**Réalisable en formation en présentiel (cf p.12)**

*Prérequis, modalités pédagogiques, d'évaluation et de suivi : cf p.9*



**DISTANCIEL**



**492€**



**21h réparties en 7 modules de 3h**



**Nous consulter**

# Visites supervisées

Les préparer, les organiser et les accompagner de façon bienveillante pour les enfants et leurs parents

Une visite supervisée de qualité doit répondre à l'intérêt de l'enfant et être dans le respect de ses droits et de ceux de ses parents. Elle est nécessaire pour permettre à l'enfant et ses parents de bénéficier d'un contact exempt d'atteinte à son intégrité physique et/ou psychologique.

## OBJECTIFS

Donner aux intervenants des bases méthodologiques, pragmatiques et réflexives pour qu'ils puissent exercer leur créativité et rendre ces visites bienveillantes pour les enfants et leurs parents

- Tenir compte des principes d'évaluation des risques justifiant le besoin de visites médiatisées
- Identifier les collaborateurs impliqués dans l'évaluation des risques entourant l'analyse et la décision du besoin de supervision
- Appliquer la démarche clinique d'analyse du besoin de visites médiatisées
- Préciser le sens des contacts parents-enfants en cohérence avec la démarche du projet de vie
- Reconnaître sa propre représentation du maintien des liens
- Rédiger un plan des visites adapté aux besoins de l'enfant et en cohérence avec son projet de vie
- Planifier une visite médiatisée cohérente avec les besoins des différentes personnes impliquées dans la situation, ainsi qu'avec un plan des visites
- Identifier les principes et les enjeux reliés à l'animation d'une visite médiatisée cohérente et bienveillante
- Reconnaître l'importance de réviser de façon régulière le besoin de médiatiser les visites et le plan des visites en place et identifier les questions à se poser pour le faire.

## MODALITÉS PÉDAGOGIQUES PARTICULIÈRES

- Formation en ligne accessible de manière autonome et à son rythme
- Accompagnement individuel et collectif des stagiaires, en distanciel (usage de ZOOM)
- Prise en main du support pédagogique numérique
- Intégration, appropriation et mise en pratique des apports théoriques et cliniques
- Prise de recul sur la pratique par l'analyse individuelle et collective



### FORMATRICES

Virginie PERCHEPIED



### PRÉREQUIS

Etre professionnel du secteur social, accompagner et encadrer des visites supervisées, ou assurer des fonctions d'encadrement d'un service de protection de l'enfance.

### EN PARTENARIAT AVEC



Prérequis, modalités pédagogiques, d'évaluation et de suivi : cf p.9



Nous consulter



28h sur 6 mois

- 16h de séquences e-learning
- 10h de séquences collectives
- 2h d'accompagnement individuel



DISTANCIEL



952 €

# Addictologie systémique : ouvrons les dialogues

## Groupe de formation et de co-développement

Les notions de « famille », « d'entourage » et de place de l'addiction non seulement dans le développement individuel de la personne mais aussi dans la famille et les divers systèmes d'accompagnement sont fondamentaux. Cet éclairage systémique que nous proposons vise à élargir l'espace de travail pour ouvrir des dialogues afin d'apporter des dimensions supplémentaires dans l'accompagnement des personnes qui rencontrent des situations addictives.

Cette formation aborde 4 dimensions de manière transversale :

- La construction de l'addiction : de quelles stratégies l'addiction dispose-t-elle pour s'installer et s'amplifier dans un système ?
- L'addiction dans le système relationnel de la personne.
- La place des intervenants et leurs propres systèmes (familiaux comme institutionnels).
- La construction du système thérapeutique.

### OBJECTIFS

- Connaître les cheminements vers l'addiction
- Se sensibiliser aux pratiques systémiques en addiction
- Repérer la place du système institutionnel vis-à-vis de l'accompagnement des personnes en situation d'addiction
- Être capable d'adapter sa posture
- Se regarder travailler et pouvoir remettre sa pratique en question

### MODALITÉS PÉDAGOGIQUES PARTICULIÈRES

Cette formation 100% en ligne s'organise autour

- Des regroupements en visio
- Des temps d'autoformation en ligne appuyés sur des ressources
- Des sessions de co-développement en sous-groupe animées par la formatrice (échanges sur sa pratique).



#### FORMATRICE

Fabienne POIRIER

#### et formateur·rice·s invité·e·s

- Marie-Christine CABIÉ
- Jean-Christophe JUSTEAU
- Catherine MARTIN
- Sophie RYCKEBOER



#### PRÉREQUIS

Exercer une activité professionnelle en addictologie Ou

Accompagner des situations individuelles ou familiales affectées par une évolution addictive (alcoolisme et autres addictions).

*Prérequis, modalités pédagogiques, d'évaluation et de suivi : cf p.9*



DISTANCIEL



du 11 sept. 2025  
au juin 2026



38h sur 10 mois

- 20h de séquences e-learning (10 × 2h)
- 10h d'autoformation
- 8h de co-développement



980€



# Formations «sur mesure» Intra-Institutionnelles



**RAPPEL !** Toutes les formations de ce catalogue peuvent être réalisées en Intra (sur place dans votre établissement, pour votre équipe)

**Possibilité de mutualiser une formation avec d'autres structures**

**Contact : [secretariat@pegase-processus.fr](mailto:secretariat@pegase-processus.fr)**

# Des formations sur-mesure à destination de tous les professionnels de la relation d'aide...

Addictologie

Psychiatrie et santé mentale

Handicap

Thérapeute familial, psychologue, psychothérapeute, thérapeute, profession médicale et paramédicale

Bien vieillir

Services sociaux et d'hébergement

Protection de l'enfance

Les formations intra sont des actions conçues pour votre institution **en tenant compte de vos spécificités et besoins** pour former et soutenir au mieux vos équipes (sur site ou dans nos locaux).

A partir de votre demande, **nous vous accompagnons dans votre projet en nous appuyant sur un réseau de formatrices-eurs expert-e-s exerçant différents métiers dans des contextes variés**. Nous analysons vos besoins et concevons un programme de formation avec des contenus spécifiques adaptés aux participants et à votre institution.

Nous nous attachons à faire vivre aux apprenants des expériences pour les rendre acteurs de leur formation et leur permettre de s'approprier progressivement des pratiques et des outils.

## Ils nous ont fait confiance ces dernières années





# Vous souhaitez réaliser une formation en Intra ?



Vous voulez faire venir PEGASE processus dans vos locaux? Envoyez un mail à : **secretariat@pegase-processus.fr** indiquant votre demande qui mentionne le titre de la formation ou la thématique spécifique qui vous intéresse.



Vous recevrez un accusé de réception **sous 10 jours et un formulaire de demande** à nous renvoyer rempli (accessible sur le site <https://www.pegase-processus.fr/intra/>).



Vous aurez un premier contact téléphonique pour vérifier votre besoin de formation ou d'action de soutien aux équipes, puis vous recevrez une proposition pédagogique et un devis sous 4 semaines (hors vacances scolaire).



Lorsque que vous aurez validé la proposition et le devis, la référente de votre dossier prendra contact avec vous pour planifier l'intervention.



A l'issue de la formation, vous recevrez les attestations de présence  
Les participants auront un accès à l'espace en ligne de leur formation.

# Exemples de formations construites selon des préoccupations de terrain

L'entretien orienté solutions

L'apport de la thérapie contextuelle pour aborder les questions de justice et de loyautés dans le soutien aux personnes accompagnées et à leur famille

**Permettre l'expression et construire la relation avec la personne accompagnée et son entourage**

Violence intrafamiliales

La théorie de l'attachement

Le trauma complexe

Génogramme et régulation émotionnelle

**Comprendre et prendre en compte les troubles du comportement et le trauma complexe**

Pratiques systémiques

Animation systémique des groupes

**Coopérer avec les familles**

Supervision de fonctionnement

Analyse des pratiques

Supervision

**Soutenir les équipes**

centré sur les compétences et les solutions



Avant toute intervention de soutien aux équipes, nous conseillons vivement de suivre une formation à la sensibilisation aux approches systémiques et orientées-solutions.

**Soutenir les capacités de la personne ou du système familial à répondre à ses besoins**

Visites médiatisées en présence d'un tiers

Techniques systémiques d'accompagnement des familles

**Repérer et évaluer les besoins des personnes accompagnées et leurs réponses**

**Evaluation et accompagnement des relations dysfonctionnelles**

Travailler avec les couples en addictologie

Comprendre les loyautés familiales

Animation systémique des groupes en addictologie

**Accompagner la personne dans une démarche de projet personnalisé**

Génogramme centré solutions

Les approches narratives et orientées solutions : susciter la coopération et s'appuyer sur les compétences

**Améliorer les relations en milieu professionnel**

**Prévenir et gérer les conflits**

Violence des usagers : Y faire face - La prévenir

Pleine Conscience : prévention du stress et de l'épuisement professionnel

**Coopérer en équipe**

La Communication Non Violente

Faire équipe

Les émotions au travail : comment les gérer ?

**Coopérer avec les partenaires**

Communication bienveillante

Les pratiques systémiques

17<sup>e</sup> Congrès  
International Vents d'Ouest



27.28  
Nov.2025  
St Malo

l'adolescent-e  
et sa famille  
au cœur des évolutions sociétales

---

Organisé par  
PEGASE PROCESSUS

Palais du Grand Large  
Saint Malo

Infos - Inscription  
[www.pegase-processus.fr](http://www.pegase-processus.fr)



## Nos événements

# Nos prochains évènements : Congrès, Journées d'étude

28 et 29 novembre 2024

16<sup>e</sup> Congrès Vents d'Ouest - St Malo

L'Attachement dans tous ses états :

Éclairer nos pratiques et nos contextes d'intervention  
auprès des enfants, des adolescents et des adultes

**PEGASE & PROCESSUS** | 16<sup>e</sup> Congrès international Vents d'Ouest

## L'ATTACHEMENT dans tous ses états

ECLAIRER NOS PRATIQUES ET CONTEXTES D'INTERVENTION AUPRÈS DES ENFANTS, DES ADOLESCENTS ET DES ADULTES

En partenariat avec

**CRUJ.F**  
Centre de Recherche Université de Fribourg  
Institut de Psychiatrie et de Neurologie

28-29 NOVEMBRE 2024 | 2 JOURS

PALAIS DU GRAND LARGE SAINT-MALO

### POURQUOI CE CONGRÈS ?

L'éclairage des relations reste fondamentalement lors de nos accompagnements d'enfants, d'adultes, de familles, de systèmes familiaux ou autres, et ceci quelle que soient nos contextes d'intervention. Comprendre, observer, accompagner, les modes relationnels nécessitent d'approfondir nos connaissances et de développer des compétences d'intervention autour de l'attachement. L'attachement est en effet à intégrer dans le développement de l'enfant et dans le « par chemin » qui l'accompagne toute sa vie, enfant, adolescent, adulte, ainsi que dans ses compétences parentales, sa vie conjugale et ses capacités à traverser différents traumatismes. Les fondements d'un attachement sécurisé se construisent dans l'enfance dans une relation d'écoute, de réponse adaptée aux besoins de façon cohérente, prévisible, et chaleureuse. C'est lors de la construction de l'attachement qu'un enfant commence à construire des mémoires sur sa sécurité, sur la possibilité d'expression de ses besoins, sur sa relation au monde, ses croyances, et qu'il expérimente dans l'interaction ses expériences de régulation émotionnelle. Les styles d'attachement vont ensuite s'exprimer et se réactiver dans la construction et l'homéostasie des systèmes familiaux, et se transmettent souvent d'une génération à l'autre.

Les parents, les adultes présents au cours des systèmes ont ainsi traversé leurs étapes de développement et d'interactions précoces, et ceci parfois dans des contextes d'insécurité majeure. Accompagner les adultes à être là dans une réciprocité adaptée au contexte relationnel et au développement des enfants, dans l'expérimentation de la sensibilité parentale adressée à faire évoluer la relation vers un attachement plus sécurisé et constitue un élément majeur des interventions. Nous croyons que porter des lunettes d'observation de l'attachement est utile dans nos pratiques systémiques, et permet d'induire un changement possible dans le futur mais aussi dans le présent. Pour cela nous allons ensemble comprendre, observer comment animer nos pratiques professionnelles en nous appuyant non seulement sur les recherches qui n'ont cessé d'évoluer depuis 70 ans, mais aussi sur des pratiques cliniques, des expériences poétiques et des partages d'expériences de terrain.

Qu'est-ce qui me guide pour observer l'attachement dans les personnes, maintenant, dans mon contexte d'intervention et à quel point cela change pour les enfants, les adultes et les systèmes accompagnés ?

Quel fait pour améliorer le « sensibilité » parentale, la sécurité de l'attachement, entre parents et enfants, cette approche m'aide à me positionner à la temporalité, la vulnérabilité du développement de l'enfant et de l'attachement ?

Quoi m'est-il possible d'apporter dans la relation en tant qu'intervenant, que ce soit moi-même ou un professionnel et la manière dont il s'active dans ma vie professionnelle ?

Quels moyens me seraient nécessaires pour intégrer cette construction de l'attachement dans ma pratique ?

**FACE À CES QUESTIONNEMENTS, CE CONGRÈS SE VEUT ÊTRE UN LIEU D'ÉCLAIRAGE, UN LIEU DE PARTAGE ET D'ÉCHANGES ENTRE CHERCHEURS, CLINICIENS ET INTERVENANTS.**

Afin de pouvoir augmenter la sécurité de l'attachement dans le développement de l'enfant, dans les relations intra-familiales et dans les systèmes, ce Congrès permettra aux participants de :

- Augmenter les habiletés d'identification des styles d'attachement dans les systèmes familiaux ou autres systèmes accompagnés, par des outils d'observation parents.
- Agir dès maintenant par le repérage de leviers d'interventions, à travers des expériences de terrain.
- Partager des postures individuelles, collectives et institutionnelles qui faciliteront la mise en commun des compétences pratiques dans les différents contextes d'intervention.
- Partager une compréhension commune de l'attachement, en créant un espace de partage et de transmission des résultats des recherches et des études cliniques, entre chercheurs en Canadiennes, Belges, Françaises, chitennes et intervenants.

**PEGASE & PROCESSUS** | #formato et inscription : [www.pegase-processus.fr](http://www.pegase-processus.fr)





**Journée d'étude**  
**Souffrance psychique :**  
**L'accompagnement orienté solutions pour**  
**permettre aux personnes de reprendre du**  
**pouvoir sur leur vie**

**6 fév. 2025 - Brest**

En partenariat avec



**11 avr. 2025 - Grenoble**

En partenariat avec



**6 juin 2025 - Journée d'étude - Nantes**  
**Comment faire des savoirs expérientiels une**  
**ressource pour les systèmes**  
**accompagnants - accompagnés ?**

En partenariat avec



**23 sept. 2025 - Journée d'étude - Rennes**  
**Une nouvelle lecture des maladies mentales**  
**comme source d'injustices : Quel impact sur les**  
**relations familiales ?**

**27 et 28 novembre 2025**

**17<sup>e</sup> Congrès Vents d'Ouest - St Malo**

**L'adolescent·e et sa famille,**  
**au coeur des évolutions sociétales**



22, rue des Landelles  
35135 Chantepie  
02 23 46 42 16

[secretariat@pegase-processus.fr](mailto:secretariat@pegase-processus.fr)  
[www.pegase-processus.fr](http://www.pegase-processus.fr)



La certification qualité a été  
délivrée au titre de la catégorie  
d'action suivante : **action de  
formation**

**Qualiopi**  
processus certifié  
RÉPUBLIQUE FRANÇAISE

Numéro de déclaration d'activité :  
53 35 12 11 035

*Cet enregistrement ne vaut pas agrément de l'Etat*

N° de SIRET : 927 791 418 00019

Code APE : 8559A

*Nos formations ne sont pas éligibles au CPF*